

PRESENTATION DES NOUVELLES RAMES DU TRAM T13

Le tram T13 est doté de rames spécifiques, capables de circuler en ville comme un tramway classique et comme un train sur le Réseau Ferré National. Cette combinaison technique permettra au tram T13 de relier 7 communes des Yvelines entre Saint-Cyr-l'École et Saint-Germain-en-Laye en environ 30 minutes !



LA PREMIERE RAME DU TRAM T13 EST ARRIVEE AU SITE DE MAINTENANCE ET DE REMISAGE DE VERSAILLES-MATELOTS

Acheminée depuis l'atelier de construction Alstom de Valenciennes, la première des 11 rames du tram T13 est arrivée le 26 novembre à l'atelier-garage de Versailles Matelots, à l'extrémité sud de la ligne. Son voyage sur quelques **220 kilomètres de trajet** a nécessité un convoi exceptionnel et une logistique rigoureuse, notamment pour assurer son déchargement. D'une longueur de **42 mètres**, elle est arrivée en deux parties, pour être **assemblée** dans les ateliers du site de maintenance et de remisage. Les **10 autres rames** seront livrées d'ici l'été 2021 (1 à 2 rames livrées chaque mois).

ZOOM SUR LE TRAM T13 : UN TRAMWAY MODERNE

D'une longueur de **42 mètres**, les rames du Tram T13 comptent **250 places dont 95 assises**. Les rames seront dotées **d'écrans d'information voyageur et seront climatisées**. Elles apporteront un vrai confort pour tous les déplacements en Yvelines.

Des rames **100% accessibles** à tous
250 places dont 95 assises
36 prises USB

Financées en intégralité par Île-de-France Mobilités, les 11 rames dédiées à la ligne du tram T13, représentent un coût de 68,8M€¹.

Ces rames de type "**tram-train**" tireront parti de la Grande Ceinture Ouest (qui ont fait l'objet de travaux d'adaptation) entre Saint-Cyr-l'École et Saint-Germain-en-Laye en misant sur la vitesse du train, mais également sur les performances urbaines du tram sur les voies urbaines dédiées à Saint-Germain-en-Laye entre les stations Lisière Pereire et Saint-Germain-en-Laye RER.

Ce système permet de **réduire les temps de trajet tout en s'insérant parfaitement dans un cadre urbain et péri-urbain. Il garantira une liaison entre les terminus de Saint-Cyr-l'École et de Saint-Germain-en-Laye en environ 30 minutes. Cette nouvelle ligne sera exploitée par Transkeo.**

¹ Hors taxes, aux conditions économiques de 2018

La ligne du tram T13 est dotée de rames dont les **spécificités techniques permettent de circuler à la fois sur le Réseau Ferré National et en ville sur des voies de tramway classique**. Parmi ces caractéristiques : une alimentation électrique de 25 000 volts sur le Réseau Ferré National contre 750 volts sur les nouvelles voies urbaines. Le tramway pourra alors adopter une **vitesse plus importante qu'un tram classique**, quand il circulera sur les voies ferrées. D'autres lignes franciliennes bénéficient de ces rames, permettant des trajets plus rapides en banlieue et sans passer par Paris : le tram T4 et le tram T11 en Seine-Saint-Denis ainsi que la future ligne de tram T12 en Essonne.

La construction de ces rames par Alstom requiert des compétences issues des quatre coins de la France : moteurs fabriqués à Ornans, chaîne de traction réalisée à Tarbes ou encore Villeurbanne pour l'informatique embarquée et l'information aux voyageurs.

UN TRAM REGULIER POUR UNE VERITABLE ALTERNATIVE A LA VOITURE

Durant ces derniers mois, les équipes du projet se sont investies pour faire évoluer l'offre : la fréquence du tram initialement prévue toutes les 30 minutes en heure creuse, passe à 20 minutes.

Pour faciliter les déplacements des Yvelinois, le tram T13 circulera ainsi à une fréquence régulière et renforcée par rapport à la ligne L actuelle :

- Un tram toutes les **10 minutes en heure de pointe** (contre un train L toutes les 15 minutes)
- Un tram toutes les **20 minutes en heure creuse** (contre un train L toutes les 30 minutes)

A l'horizon du prolongement du tram T13 jusqu'à Achères, **la fréquence sera doublée** entre le terminus de Saint-Cyr-l'École et la station Lisière Pereire à Saint-Germain-en-Laye.

LES PROCHAINES ETAPES DU TRAM T13

Après un arrêt des travaux lors du confinement de mars 2020, l'ensemble des chantiers a pu redémarrer au printemps grâce à la mobilisation des équipes d'Île-de-France Mobilités, SNCF et la RATP. Pour garantir la sécurité de tous, les chantiers ont été adaptés : notamment, deux entreprises différentes ne peuvent pas intervenir simultanément sur une même zone de chantier.

Il reste encore plusieurs étapes avant la mise en service comme la finalisation des travaux, prévue entre juin et septembre 2021 selon les secteurs, puis la réalisation des essais du matériel roulant et du système de transport. Cette étape est indispensable pour s'assurer du bon fonctionnement des équipements puis de la bonne circulation des rames.

Le tram T13 sera ainsi mis en service en juin 2022.

LE TRAM T13 EN BREF

Un projet essentiel pour les Yvelines

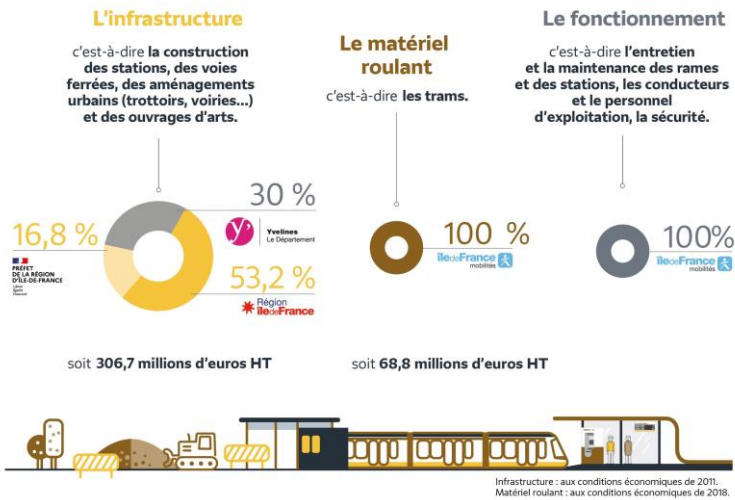
Le tram T13 reliera Saint-Cyr-l'École et Saint-Germain-en-Laye sur une distance de 18,8 km. Véritable alternative à la voiture, il facilitera les déplacements au sein des Yvelines.

Plus de 20 000 voyageurs bénéficieront chaque jour des avantages d'une ligne sûre, silencieuse, rapide et confortable. A la fréquence élevée du service (un passage toutes les 10 minutes en heures de pointe) s'ajoute la performance d'un matériel roulant de dernière génération, écologique et 100% accessible aux personnes à mobilité réduite (PMR).

Un parcours sans couture pour les voyageurs

Le tram T13 permettra de faciliter les déplacements quotidiens : il sera en correspondance avec les RER C et A, les lignes de train L, N et U mais aussi lignes de bus locales. Il sera également facile d'accès en vélo ou à pieds. Des travaux d'intermodalité sont en effet prévus, comme par exemple la création de nouveaux abris-bus, la mise en place d'arceaux à vélos abrités ou encore l'aménagement de déposes-minutes.

Les financeurs du projet



Contacts presse

Sébastien Mabile : 01 47 53 28 42 - sebastien.mabile@iledefrance-mobilites.fr

Amélie Lange : 07 60 10 95 05 - amelie.lange@iledefrance-mobilites.fr